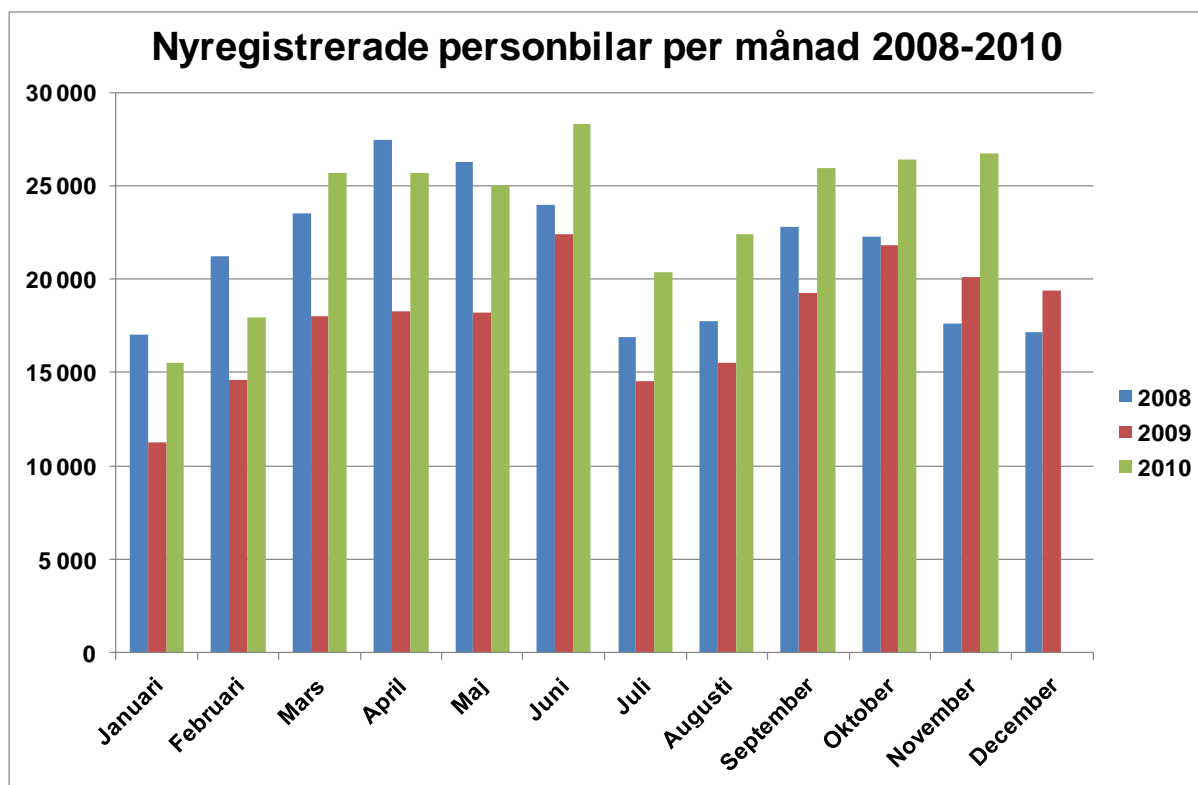


Stark fordonsmarknad i november

- Den positiva utvecklingen på fordonsmarknaden fortsatte i november och registreringarna av både personbilar och lastbilar ökade kraftigt. Det här visar att det är bra fart i den svenska ekonomin och att den goda bilkonjunkturen i Sverige rullar på med oförändrad styrka, säger Bertil Moldén, vd för BIL Sweden.

- För att inte bryta den positiva trenden på bilmarknaden är det hög tid att politikerna äntligen lämnar klara besked om vilka regler som kommer att gälla efter 2011 på den betydelsefulla tjänstebilmarknaden, säger Bertil Moldén

- Sverige toppar listan över länder i Europa där registreringarna av lätta lastbilar ökat mest hittills i år. Den starka svenska konjunkturen har bidragit till den positiva utvecklingen. Införandet av rot och rutavdraget har dessutom medfört en ökad aktivitet bland hantverkare och småföretagare vilket ökat efterfrågan på lätta lastbilar, säger Bertil Moldén.



Kraftig ökning för personbilar och lätta lastbilar - även tunga lastbilar ökar

Under november registrerades 26 752 nya personbilar, vilket är en ökning med 32,9 % jämfört med samma månad förra året. Hittills i år, januari-november, har registreringarna ökat med 34,0 %. Lastbilsregistreringarna totalt ökade med 29,7 % under november till 3 994. Hittills i år har lastbilsregistreringarna ökat med 29,0 %. Lätta lastbilar upp till 3,5 ton ökade i november med 30,6 % och tunga lastbilar över 16 ton ökade med 28,8 %. Hittills i år har lätta lastbilar ökat med 37,8 % och tunga lastbilar har minskat med 14,9 %.

Ökad miljöbilsandel i november

Antalet registreringar av miljöbilar ökade under november med 56,1% och uppgick till 11 584. Andelen miljöbilar i november var 43,3%. Det kan jämföras med en andel på 36,9 % i november förra året. Hittills i år ligger miljöbilsandelen på 39,4 %, jämfört med 38,3 % samma period förra året.

54,2 procent dieslar i november

Antalet nyregistrerade dieslbilar ökade med 66,8 % i november. Andelen dieslar av de totala nybilsregistreringarna var 54,2 %. November förra året var dieselandelen 43,2 %. Hittills i år ligger dieselandelen på 50,3 % jämfört med 40,4% samma period förra året.

Andelen bränslesnåla bilar ökar kraftigt

Nyregistreringarna av personbilar med koldioxidutsläpp högst 120 g/km ökade under november med 99,9 %. Bilar med max 140 g/km koldioxidutsläpp ökade med 96,3 %. Andelen bilar med koldioxidutsläpp på högst 140 g/km var 44,3 % i november i år jämfört med 30,0 % november förra året.

Detaljerad information om fordonsregistreringarna finns i bifogade material.

För mer information kontakta vd Bertil Moldén, tfn 08-700 41 10 eller 070-638 65 31.

Nyregistreringar under november 2010

Under november registrerades enligt BIL Sweden 26 752 nya personbilar vilket är en ökning med 32,9% jämfört med samma månad förra året, då 20 126 personbilar registrerades. Hittills under året perioden januari till och med november har 259 914 personbilar registrerats vilket är 34,0% fler än motsvarande period förra året, då 194 040 personbilar registrerades.

Tätplatsen bland personbilsregistreringarna hittills i år intogs av:

Volvo V70II med 20 925 registreringar (förra året 18 560) följd av VW Passat 11 723 (7 669), VW Golf 11 584 (7 932), Volvo V50 9 493 (10 107), Kia Cee'd 7 548 (5 466), Audi A4 6 213 (4 339), Renault Megane 5 812 (2 560), Ford Focus 5 746 (4 779), Saab 9-3 5 335 (4 229) och Renault Clio 5 259 (1 907).

Efter dessa följer i nu nämnd ordning: BMW 3-Serie, Volvo XC60, Toyota Yaris, Skoda Octavia, BMW 5-Serie, Toyota Avensis, VW Polo, Toyota Auris, Skoda Fabia och Mercedes E Klass.

Totalt registrerades 11 584 nya miljöbilar under november. Andelen miljöbilar av de totala nybilsregistreringarna var 43,3% i november 2010 jämfört med 36,9% i november året innan. Januari-november 2010 var miljöbilsandelen 39,4% jämfört med 38,3% samma period året innan. De fem mest registrerade miljöbilarna under januari-november 2010 var Kia Cee'd Eco, Volvo V50 D, Volvo V70 Flexifuel, VW Passat Ecofuel och Renault Clio Flexfuel.

Under november registrerades 14 509 personbilsdieslar eller 54,2% av månadens totala nyregistreringar. Sammanlagt registrerades under perioden januari - november 130 729 dieslbilar (personbilar) vilket motsvarar 50,3% av totala antalet nyregistreringar. Förra året under januari - november registrerades 78 358 personbilsdieslar eller 40,4% av totala antalet nyregistreringar.

Tätplatsen bland registreringar av dieslbilar hittills i år intogs av:

Volvo V70II med 15 283 registreringar (förra året 8 776) följd av Volvo V50 8 057 (5 285), Kia Cee'd 6 523 (4 087), VW Passat 6 454 (2 930), Volvo XC60 4 486 (2 370), Audi A4 3 956 (2 417), Ford Focus 3 592 (1 235), BMW 3-Serie 3 558 (3 198), VW Golf 3 434 (1 145) och Volvo XC70II 3 088 (1 543).

Totalt registrerades 11 861 nya personbilar med max 140 g/km koldioxidutsläpp under november, vilket är en ökning med 96,3 % jämfört med november året innan. Antalet nyregistrerade personbilar med koldioxidutsläpp på max 120 g/km uppgick till 7 824, en ökning med 99,9 % jämfört med november året innan.

BIL Sweden är den svenska branschorganisationen för tillverkare och importörer av personbilar, lastbilar och bussar. Medlemsföretagen svarar tillsammans för runt 99 % av nybilsförsäljningen i Sverige.

För BIL Sweden är bilen en självklar del av det hållbara samhället där klimat, miljö, säkerhet, mobilitet, utveckling och tillväxt står i centrum. BIL Sweden arbetar därför för att förbättra villkoren för att producera, sälja, köpa, äga och köra bil.

Direktimport

Förstagångsregistrerade direktimporterade bilar som är högst tre år gamla var i november 290. Motsvarande siffra för november året innan var 259. Under perioden januari - november registrerades 2 925 direktimporterade personbilar jämfört med 2 065 samma period förra året. Den totala direktimporten av samtliga bilar, oavsett ålder, var under november 1 222 personbilar jämfört med 1 035 i november året innan. Under perioden januari - november direktimporterades 16 479 personbilar jämfört med 13 084 motsvarande period förra året. Direktimporten ingår inte i vår statistik.

Lastbilar

Under november registrerades totalt 3 994 nya lastbilar (både lätta och tunga), 29,7% fler än under samma tid förra året. Sammanlagt registrerades under perioden januari - november 38 135 lastbilar, 29,0% fler än förra året. Lätta lastbilar under 3,5 ton är dominerande. De svarade för 87,6% av månadens registreringar medan tunga lastbilar över 16 ton svarade för 10,6%.

LASTBILSREGISTRERINGARNA UNDER NOVEMBER UPPGICK TILL 3.994 (3.080)

OCH UNDER JANUARI - NOVEMBER 38.135 (29.553)

LASTBILSREGISTRERINGARNA FÖRDELADE PÅ TOTALVIKTSGRUPPER

	NOVEMBER		JANUARI - NOVEMBER		FÖRÄNDRING %	
	2010	2009	2010	2009	NOV	JAN-NOV
3,5 TON (LÄTTA TRANSPORTBILAR)	3.499	2.679	33.795	24.533	30,6	37,8
3,5 - 10,0 TON (TRANSPORTBILAR)	34	27	327	303	25,9	7,9
10,0 - TON (TUNGA TRANSPORTBILAR)	461	374	4.013	4.717	23,3	14,9-
	3.994	3.080	38.135	29.553	29,7	29,0

Nyregistreringarna av tunga lastbilar över 16 ton uppgick till 425 under november, 28,8% fler än jämfört med november förra året då 330 lastbilar registrerades. Sammanlagt registrerades under perioden januari - november 3 707 tunga lastbilar, 14,9% färre än under samma period förra året. Den tunga lastbilsmarknaden domineras av Volvo och Scania.

REGISTRERINGAR AV TUNGA LASTBILAR 16 TON OCH ÖVER

	NOVEMBER		JANUARI - NOVEMBER		FÖRÄNDRING %		MARKN.ANDEL % JAN-NOV	
	2010	2009	2010	2009	NOV	JAN-NOV	2010	2009
DAF	13	0	68	16		325,0	1,8	0,4
IVECO	1	0	9	4		125,0	0,2	0,1
MAN	14	7	130	217	100,0	40,1-	3,5	5,0
MERCEDES-BENZ	29	35	341	339	17,1-	0,6	9,2	7,8
SCANIA	167	143	1.537	1.891	16,8	18,7-	41,5	43,4
VOLVO	201	145	1.601	1.888	38,6	15,2-	43,2	43,4
ÖVRIGA	0	0	21	0			0,6	
TOTALT	425	330	3.707	4.355	28,8	14,9-	100,0	100,0

Nyregistreringarna av lätta lastbilar under 3,5 ton uppgick till 3 499 under november, 30,6% fler än under samma tid förra året då 2 679 lätta lastbilar registrerades. Sammanlagt registrerades under perioden januari - november 33 795 lätta lastbilar, 37,8% fler än jämfört med samma period förra året.

De mest sålda lätta lastbilarna hittills i år var Volkswagen 9 740, Renault 3 541, Citroen 3 087, Mercedes-Benz 2 844 och Ford 2 789.

REGISTRERINGAR AV LÄTTA LASTBILAR UPP TILL 3,5 TON

	NOVEMBER		JANUARI - NOVEMBER		FÖRÄNDRING %		MARKN.ANDEL % JAN-NOV	
	2010	2009	2010	2009	NOV	JAN-NOV	2010	2009
CHEVROLET	5	1	79	49	400,0	61,2	0,2	0,2
CHRYSLER	0	0	0	0				
CITROEN	377	215	3.087	2.036	75,3	51,6	9,1	8,3
DACIA	215	227	936	317	5,3-	195,3	2,8	1,3
HYUNDAI	14	14	133	91		46,2	0,4	0,4
FIAT	36	70	698	489	48,6-	42,7	2,1	2,0
FORD	334	200	2.789	2.163	67,0	28,9	8,3	8,8
GM	0	1	4	4	100,0-			
IVECO	66	46	445	259	43,5	71,8	1,3	1,1
ISUZU	33	46	246	275	28,3-	10,5-	0,7	1,1
MAZDA	19	45	100	254	57,8-	60,6-	0,3	1,0
MERCEDES-BENZ	234	180	2.844	1.875	30,0	51,7	8,4	7,6
MITSUBISHI	36	53	783	542	32,1-	44,5	2,3	2,2
NISSAN	306	178	2.571	1.844	71,9	39,4	7,6	7,5
PEUGEOT	286	168	2.551	2.197	70,2	16,1	7,5	9,0
OPEL	111	139	1.283	1.327	20,1-	3,3-	3,8	5,4
RENAULT	397	258	3.541	2.554	53,9	38,6	10,5	10,4
SEAT	0	0	0	0				
SKODA	19	20	179	176	5,0-	1,7	0,5	0,7
SUZUKI	0	0	0	0				
TOYOTA	185	71	1.562	1.021	160,6	53,0	4,6	4,2
VOLKSWAGEN	791	729	9.740	6.891	8,5	41,3	28,8	28,1
VOLVO	0	0	0	0				
ÖVRIGA	35	18	224	169	94,4	32,5	0,7	0,7
TOTALT	3.499	2.679	33.795	24.533	30,6	37,8	100,0	100,0

Bussar

Under november registrerades totalt 119 nya bussar (både lätta och tunga), 1,7% fler än under samma tid förra året, då 117 stycken registrerades. Sammanlagt registrerades under perioden januari - november 1517 bussar, 37,8% fler än förra året, då 1101 stycken registrerades.

Nyregistreringarna av tunga bussar över 10 ton uppgick till 108 under november, 10,2% fler än under samma tid förra året då 98 bussar registrerades. Sammanlagt registrerades under perioden januari - november 1.292 tunga bussar, 47,3% fler än under motsvarande period förra året då 877 registrerades.

REGISTRERINGAR AV BUSSAR ÖVER 10 TON

	NOVEMBER		JANUARI - NOVEMBER		FÖRÄNDRING %		MARKN.ANDEL % JAN-NOV	
	2010	2009	2010	2009	NOV	JAN-NOV	2010	2009
KÄSSBOHRER-SETRA	0	5	88	69	100,0-	27,5	6,8	7,9
MAN	5	0	183	188		2,7-	14,2	21,4
MERCEDES-BENZ	2	5	98	70	60,0-	40,0	7,6	8,0
NEOPLAN	0	0	14	8		75,0	1,1	0,9
SCANIA	33	41	275	202	19,5-	36,1	21,3	23,0
VOLVO	17	16	366	246	6,3	48,8	28,3	28,1
ÖVRIGA	51	31	268	94	64,5	185,1	20,7	10,7
TOTALT	108	98	1.292	877	10,2	47,3	100,0	100,0

Fotnot till redaktionen

BIL Sweden har i sin nyregistreringsstatistik för personbilar endast förstagångsregistreringar av bilar som tillverkats under de tre senaste åren. Direktimporterade bilar eller andra äldre bilar som registreras för första gången i Sverige ingår inte. Trafikanalys/SCB har med samtliga bilar (inkl direktimport) oavsett ålder, i sina nyregistreringssiffror. Det är förklaringen till att BIL Swedens siffror blir lägre än de Trafikanalys/SCB redovisar.

Nyregistrerade personbilar

FABRIKAT	NOVEMBER		JANUARI-NOVEMBER		FÖRÄNDRING %		MARKN.ANDEL %	JAN-NOV	
	2010	2009	2010	2009	NOVEMBER	JAN-NOV		2010	2009
<u>BC SWEDEN</u>									
JAGUAR	23	10	190	165	130,00	15,15	0,07	0,08	
LAND ROVER	28	33	366	238	15,15-	53,78	0,14	0,12	
TOTALT BC SWEDEN	51	43	556	403	18,60	37,96	0,21	0,20	
<u>BMW GROUP SVERIGE</u>									
BMW	1548	1026	12528	10455	50,87	19,82	4,82	5,38	
MINI	77	74	685	641	4,05	6,86	0,26	0,33	
ROLLS-ROYCE			2						
TOTALT BMW GROUP SVERIGE	1625	1100	13215	11096	47,72	19,09	5,08	5,71	
<u>CITROEN SVERIGE AB</u>									
CITROEN	422	438	5625	4233	3,65-	32,88	2,16	2,18	
TOTALT CITROEN SVERIGE AB	422	438	5625	4233	3,65-	32,88	2,16	2,18	
<u>FIAT GROUP AUTOMOBILES</u>									
ALFA ROMEO	50	9	187	128	455,55	46,09	0,07	0,06	
CHRYSLER	54	46	566	477	17,39	18,65	0,21	0,24	
DODGE	31	53	324	405	41,50-	20,00-	0,12	0,20	
FIAT	209	112	2536	1874	86,60	35,32	0,97	0,96	
JEEP	19	16	305	422	18,75	27,72-	0,11	0,21	
TOTALT FIAT GROUP AUTOMOBILES	363	236	3918	3306	53,81	18,51	1,50	1,70	
<u>FORD MOTOR</u>									
FORD	1844	1378	16492	11732	33,81	40,57	6,34	6,04	
TOTALT FORD MOTOR	1844	1378	16492	11732	33,81	40,57	6,34	6,04	
<u>GM NORDEN</u>									
CHEVROLET	88	65	1381	940	35,38	46,91	0,53	0,48	
OPEL	629	547	5808	5020	14,99	15,69	2,23	2,58	
TOTALT GM NORDEN	717	612	7189	5960	17,15	20,62	2,76	3,07	
<u>HONDA NORDIC</u>									
HONDA	350	326	3797	3899	7,36	2,61-	1,46	2,00	
TOTALT HONDA NORDIC	350	326	3797	3899	7,36	2,61-	1,46	2,00	
<u>IVECO</u>									
IVECO	2	2	73	37		97,29	0,02	0,01	
TOTALT IVECO	2	2	73	37		97,29	0,02	0,01	
<u>KIA MOTORS SWEDEN</u>									
KIA	1037	1043	11978	8604	0,57-	39,21	4,60	4,43	
TOTALT KIA MOTORS SWEDEN	1037	1043	11978	8604	0,57-	39,21	4,60	4,43	
<u>KW BRUUN AUTOIMPORT</u>									
PEUGEOT	900	752	9425	6944	19,68	35,72	3,62	3,57	
TOTALT KW BRUUN AUTOIMPORT	900	752	9425	6944	19,68	35,72	3,62	3,57	
<u>MAZDA MOTOR SVERIGE</u>									
MAZDA	204	233	3077	3000	12,44-	2,56	1,18	1,54	
TOTALT MAZDA MOTOR SVERIGE	204	233	3077	3000	12,44-	2,56	1,18	1,54	
<u>MERCEDES-BENZ SVERIGE</u>									
MERCEDES	1013	691	9580	6946	46,59	37,92	3,68	3,57	
SMART	4	19	129	233	78,94-	44,63-	0,04	0,12	
TOTALT MERCEDES-BENZ SVERIGE	1017	710	9709	7179	43,23	35,24	3,73	3,69	
<u>NIMAG SVERIGE</u>									
SUZUKI	283	118	2752	1941	139,83	41,78	1,05	1,00	
TOTALT NIMAG SVERIGE	283	118	2752	1941	139,83	41,78	1,05	1,00	
<u>NISSAN NORDIC</u>									
NISSAN	485	284	4991	3131	70,77	59,40	1,92	1,61	
TOTALT NISSAN NORDIC	485	284	4991	3131	70,77	59,40	1,92	1,61	
<u>RENAULT NORDIC SVERIGE</u>									
DACIA	108	113	1603	496	4,42-	223,18	0,61	0,25	
RENAULT	1522	645	12441	6339	135,96	96,26	4,78	3,26	
TOTALT RENAULT NORDIC SVERIGE	1630	758	14044	6835	115,03	105,47	5,40	3,52	
<u>SAAB SVERIGE</u>									
SAAB	1119	601	7544	6638	86,18	13,64	2,90	3,42	
TOTALT SAAB SVERIGE	1119	601	7544	6638	86,18	13,64	2,90	3,42	
<u>SC AUTO SWEDEN</u>									
MITSUBISHI	468	145	4249	2714	222,75	56,55	1,63	1,39	
TOTALT SC AUTO SWEDEN	468	145	4249	2714	222,75	56,55	1,63	1,39	
<u>SC MOTORS SWEDEN AB</u>									
HYUNDAI	1055	533	8731	6275	97,93	39,13	3,35	3,23	
TOTALT SC MOTORS SWEDEN AB	1055	533	8731	6275	97,93	39,13	3,35	3,23	
<u>SUBARU NORDIC</u>									
SUBARU	395	388	3968	2726	1,80	45,56	1,52	1,40	
TOTALT SUBARU NORDIC	395	388	3968	2726	1,80	45,56	1,52	1,40	
<u>TOYOTA SWEDEN</u>									
LEXUS	36	61	747	614	40,98-	21,66	0,28	0,31	
TOYOTA	1783	2171	19832	17000	17,87-	16,65	7,63	8,76	
TOTALT TOYOTA SWEDEN	1819	2232	20579	17614	18,50-	16,83	7,91	9,07	
<u>VOLKSWAGEN GROUP SVERIGE</u>									
AUDI	1303	1108	14968	11089	17,59	34,98	5,75	5,71	
PORSCHE	39	20	437	278	95,00	57,19	0,16	0,14	
QUATTRO	1		8						
SKODA	1319	959	11408	7016	37,53	62,59	4,38	3,61	
SEAT	292	244	2345	1889	19,67	24,13	0,90	0,97	
VOLKSWAGEN	3035	1818	32936	21056	66,94	56,42	12,67	10,85	
TOTALT VOLKSWAGEN GROUP SVERIGE	5989	4149	62102	41328	44,34	50,26	23,89	21,29	
<u>VOLVO PERSONBILAR SVERIGE</u>									
VOLVO	4955	3935	45340	37859	25,92	19,76	17,44	19,51	
TOTALT VOLVO PERSONBILAR SVERIGE	4955	3935	45340	37859	25,92	19,76	17,44	19,51	
<u>ÖVRIGA FABRIKAT</u>									
TOTALT ÖVRIGA FABRIKAT	22	110	560	586	80,00-	4,43-	0,21	0,30	
S L U T T O T A L	26752	20126	259914	194040	32,92	33,94	100,00	100,00	

Nyregistrerade personbilar

MÄRKE / MODELL	NOVEMBER		JANUARI-NOVEMBER		FÖRÄNDRING %		MARKN.ANDEL %	
	2010	2009	2010	2009	NOVEMBER	JAN-NOV	2010	2009
1 VOLVO V70II	2247	1885	20925	18560	19,20	12,74	8,05	9,57
2 VW PASSAT	812	579	11723	7669	40,24	52,86	4,51	3,95
3 VW GOLF	1244	793	11584	7932	56,87	46,04	4,46	4,09
4 VOLVO V50	765	1042	9493	10107	26,58-	6,07-	3,65	5,21
5 KIA CEE'D	612	796	7548	5466	23,11-	38,09	2,90	2,82
6 AUDI A4	454	396	6213	4339	14,64	43,18	2,39	2,24
7 RENAULT MEGANE	618	410	5812	2560	50,73	127,03	2,24	1,32
8 FORD FOCUS	736	600	5746	4779	22,66	20,23	2,21	2,46
9 SAAB 9-3	792	398	5335	4229	98,99	26,15	2,05	2,18
10 RENAULT CLIO	694	165	5259	1907	320,60	175,77	2,02	0,98
11 BMW 3-SERIE	573	443	4636	4696	29,34	1,27-	1,78	2,42
12 VOLVO XC60	298	135	4486	2389	120,74	87,77	1,73	1,23
13 TOYOTA YARIS	349	599	3906	3634	41,73-	7,48	1,50	1,87
14 SKODA OCTAVIA	446	513	3873	3304	13,06-	17,22	1,49	1,70
15 BMW 5-SERIE	511	253	3782	2569	101,97	47,21	1,46	1,32
16 TOYOTA AVENSIS	296	486	3744	3762	39,09-	0,47-	1,44	1,94
17 VW POLO	212	90	3719	1486	135,55	150,26	1,43	0,77
18 TOYOTA AURIS	463	182	3667	1924	154,39	90,59	1,41	0,99
19 SKODA FABIA	432	340	3540	2802	27,05	26,33	1,36	1,44
20 MERCEDES E-KLASS	324	229	3478	2067	41,48	68,26	1,34	1,07
21 NISSAN QASHQAI	309	190	3406	1982	62,63	71,84	1,31	1,02
22 PEUGEOT 308	403	432	3141	3280	6,71-	4,23-	1,21	1,69
23 VOLVO XC70II	321	257	3125	1572	24,90	98,79	1,20	0,81
24 FORD FIESTA	335	179	3094	1410	87,15	119,43	1,19	0,73
25 OPEL ASTRA	270	177	3056	1462	52,54	109,02	1,18	0,75
26 MERCEDES C-KLASS	385	169	2912	2142	127,81	35,94	1,12	1,10
27 HYUNDAI I30	349	262	2862	2224	33,20	28,68	1,10	1,15
28 SUBARU LEGACY	249	278	2786	1246	10,43-	123,59	1,07	0,64
29 FORD MONDEO	209	308	2736	2253	32,14-	21,43	1,05	1,16
30 AUDI A6	263	260	2636	2783	1,15	5,28-	1,01	1,43
31 PEUGEOT 207	255	182	2568	1467	40,10	75,05	0,99	0,76
32 TOYOTA AYGO	220	239	2566	1837	7,94-	39,68	0,99	0,95
33 AUDI A3	247	148	2471	1645	66,89	50,21	0,95	0,85
34 SKODA SUPERB	330	54	2421	564	511,11	329,25	0,93	0,29
35 SAAB 9-5	327	203	2209	2409	61,08	8,30-	0,85	1,24
36 VW TIGUAN	321	145	2119	1165	121,37	81,88	0,82	0,60
37 TOYOTA PRIUS	123	275	1978	2059	55,27-	3,93-	0,76	1,06
38 CITROEN C3	204	131	1970	900	55,72	118,88	0,76	0,46
39 FIAT DUCATO	69	54	1910	1289	27,77	48,17	0,73	0,66
40 HONDA CR-V	194	127	1771	1435	52,75	23,41	0,68	0,74
41 HYUNDAI I20	274	64	1725	1163	328,12	48,32	0,66	0,60
42 VOLVO C30	176	106	1679	1400	66,03	19,92	0,65	0,72
43 HYUNDAI IX35	169		1657				0,64	
44 VOLVO S60N	505		1634				0,63	
45 AUDI A5	60	96	1571	692	37,50-	127,02	0,60	0,36
46 BMW X1	147	31	1542	81	374,19		0,59	0,04
47 CITROEN C5	101	105	1520	1049	3,80-	44,89	0,58	0,54
48 BMW 1-SERIE	195	190	1506	1962	2,63	23,24-	0,58	1,01
49 KIA VENGA	134		1492				0,57	
50 FORD KA	85	30	1431	618	183,33	131,55	0,55	0,32
51 PEUGEOT 3008	68	72	1411	221	5,55-	538,46	0,54	0,11
52 TOYOTA VERSO	149	110	1405	571	35,45	146,05	0,54	0,29
53 SEAT IBIZA/CORDOBA	143	154	1357	1025	7,14-	32,39	0,52	0,53
54 HYUNDAI I10	193	101	1356	1571	91,08	13,68-	0,52	0,81
55 CITROEN C4	72	138	1331	1046	47,82-	27,24	0,51	0,54
56 SKODA YETI	96	31	1313	99	209,67		0,51	0,05
57 VOLVO S80N	88	92	1299	1219	4,34-	6,56	0,50	0,63
58 MITSUBISHI OUTLANDER	192	8	1281	403		217,86	0,49	0,21
59 OPEL CORSA	137	59	1235	825	132,20	49,69	0,48	0,43
60 AUDI Q5	114	157	1212	1185	27,38-	2,27	0,47	0,61
61 VW TOURAN	164	78	1163	742	110,25	56,73	0,45	0,38
62 HONDA CIVIC	95	109	1140	1237	12,84-	7,84-	0,44	0,64
63 MERCEDES B-KLASS	98	149	1138	1231	34,22-	7,55-	0,44	0,63
64 MITSUBISHI LANCER	100	74	1138	1133	35,13	0,44	0,44	0,58
65 TOYOTA RAV 4	91	89	1114	638	2,24	74,60	0,43	0,33
66 MAZDA6	76	68	1096	1226	11,76	10,60-	0,42	0,63
67 VOLVO S40N	100	157	1085	1245	36,30-	12,85-	0,42	0,64
68 MITSUBISHI COLT	86	61	1064	986	40,98	7,91	0,41	0,51
69 HYUNDAI SANTA FE	25	99	1033	768	74,74-	34,50	0,40	0,40
70 MAZDA3	80	84	1027	880	4,76-	16,70	0,40	0,45
71 FORD S-MAX	155	90	1019	715	72,22	42,51	0,39	0,37
72 PEUGEOT 107	80	48	990	824	66,66	20,14	0,38	0,42
73 VW CADDY	74	72	951	792	2,77	20,07	0,37	0,41
74 SUBARU FORESTER	121	80	941	943	51,25	0,21-	0,36	0,49
75 OPEL INSIGNIA	146	260	915	1307	43,84-	29,99-	0,35	0,67

Nyregistrerade dieselpersonbilar

MÄRKE / MODELL	NOVEMBER		JANUARI-NOVEMBER		% AV DIESEL	TOTALT	% DIESEL	AV MODELLEN
	2010	2009	2010	2009	2010	2009	2010	2009
1 VOLVO V70II	1625	1437	15283	8776	11,69	11,20	73,04	47,28
2 VOLVO V50	694	647	8057	5285	6,16	6,74	84,87	52,29
3 KIA CEE'D	561	611	6523	4087	4,99	5,22	86,42	74,77
4 VW PASSAT	507	217	6454	2930	4,94	3,74	55,05	38,21
5 VOLVO XC60	298	135	4486	2370	3,43	3,02	100,00	99,20
6 AUDI A4	257	260	3956	2417	3,03	3,08	63,67	55,70
7 FORD FOCUS	462	199	3592	1235	2,75	1,58	62,51	25,84
8 BMW 3-SERIE	487	336	3558	3198	2,72	4,08	76,75	68,10
9 VW GOLF	535	50	3434	1145	2,63	1,46	29,64	14,44
10 VOLVO XC70II	316	256	3088	1543	2,36	1,97	98,82	98,16
11 BMW 5-SERIE	457	224	3006	1970	2,30	2,51	79,48	76,68
12 RENAULT MEGANE	329	162	2893	548	2,21	0,70	49,78	21,41
13 HYUNDAI I30	285	193	2313	1596	1,77	2,04	80,82	71,76
14 AUDI A6	239	217	2242	2135	1,71	2,72	85,05	76,72
15 SKODA OCTAVIA	236	177	2050	1093	1,57	1,39	52,93	33,08
16 MERCEDES E-KLASS	208	150	1941	1451	1,48	1,85	55,81	70,20
17 FIAT DUCATO	69	54	1910	1289	1,46	1,65	100,00	100,00
18 SUBARU LEGACY	162	145	1833	743	1,40	0,95	65,79	59,63
19 SAAB 9-3	358	105	1830	820	1,40	1,05	34,30	19,39
20 AUDI A3	185	98	1761	1057	1,35	1,35	71,27	64,26
21 PEUGEOT 308	293	123	1667	1165	1,28	1,49	53,07	35,52
22 FORD MONDEO	178	131	1610	788	1,23	1,01	58,85	34,98
23 SKODA SUPERB	231	34	1585	303	1,21	0,39	65,47	53,72
24 BMW X1	131	31	1476	78	1,13	0,10	95,72	96,30
25 VOLVO C30	156	70	1367	636	1,05	0,81	81,42	45,43
26 CITROEN C5	96	75	1265	744	0,97	0,95	83,22	70,92
27 BMW 1-SERIE	168	158	1249	1482	0,96	1,89	82,93	75,54
28 MERCEDES C-KLASS	195	56	1220	778	0,93	0,99	41,90	36,32
29 TOYOTA AURIS	185	22	1120	344	0,86	0,44	30,54	17,88
30 AUDI Q5	102	137	1100	1013	0,84	1,29	90,76	85,49
31 VOLVO S60N	197		1098		0,84		67,20	
32 NISSAN QASHQAI	99	54	975	516	0,75	0,66	28,63	26,03
33 KIA VENG A	84		935		0,72		62,67	
34 CITROEN C4	57	111	926	815	0,71	1,04	69,57	77,92
35 VW POLO	50	48	916	392	0,70	0,50	24,63	26,38
36 HYUNDAI SANTA FE	15	94	903	725	0,69	0,93	87,42	94,40
37 VOLVO S80N	71	39	900	626	0,69	0,80	69,28	51,35
38 PEUGEOT 3008	47	39	890	90	0,68	0,11	63,08	40,72
39 CITROEN C3	142	41	832	353	0,64	0,45	42,23	39,22
40 HYUNDAI IX35	82		828		0,63		49,97	
41 VOLVO S40N	84	94	819	520	0,63	0,66	75,48	41,77
42 TOYOTA AVENSIS	88	62	810	722	0,62	0,92	21,63	19,19
43 FORD KUGA	108	26	807	284	0,62	0,36	99,02	95,95
44 PEUGEOT 207	67	22	805	358	0,62	0,46	31,35	24,40
45 VW TIGUAN	119	76	785	600	0,60	0,77	37,05	51,50
46 HONDA CR-V	84	9	770	388	0,59	0,50	43,48	27,04
47 FORD S-MAX	143	50	748	377	0,57	0,48	73,41	52,73
48 VW CADDY	67	50	740	537	0,57	0,69	77,81	67,80
49 FORD FIESTA	62	34	735	365	0,56	0,47	23,76	25,89
50 SKODA YETI	52	14	650	56	0,50	0,07	49,50	56,57
Ø V R I G A	2786	1323	19988	17613	15,29	22,48		
T O T A L T	14509	8696	130729	78358	100,00	100,00	50,30	40,38

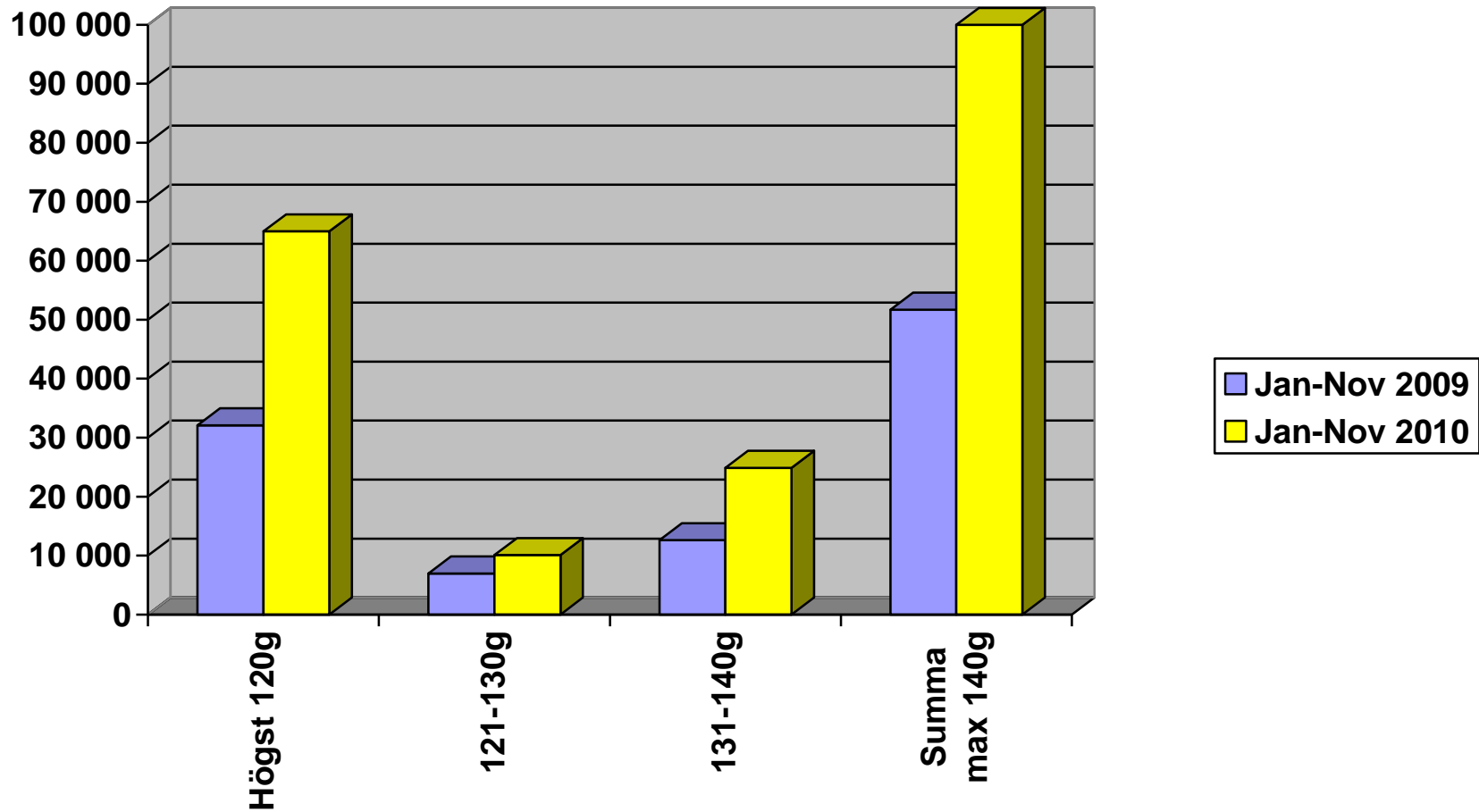
Nyregistrerade personbilar med låga koldioxidutsläpp (max 140g/km)

NYREGISTRERADE PERSONBILAR MED LÅGA KOLDIOXIDUTSLÄPP (MAX 140G/KM)

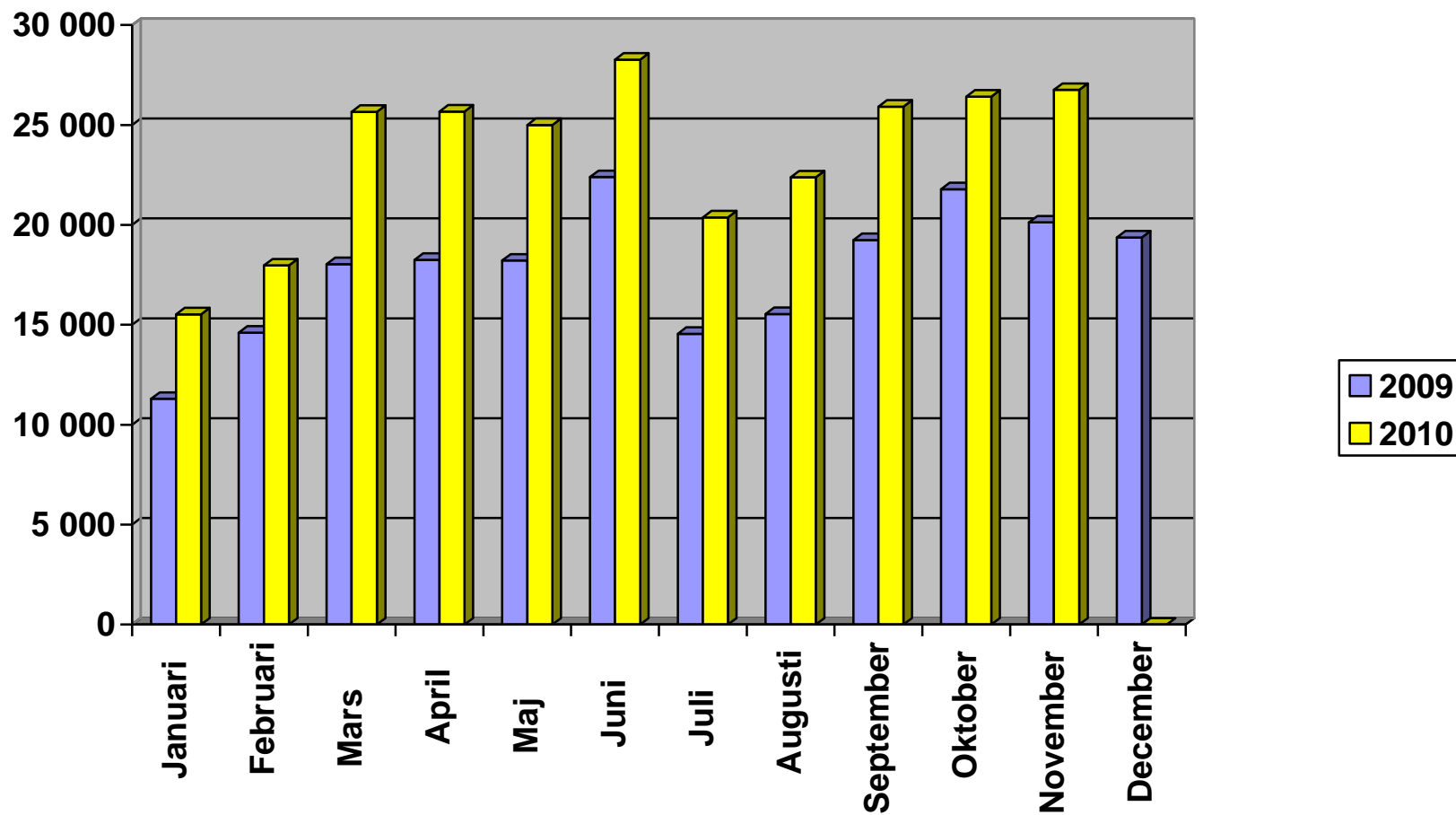
	NOVEMBER 2010	% AV TOT NYREG	NOVEMBER 2009	% AV TOT NYREG	10/09 %	JAN-NOV 2010	% AV TOT NYREG	JAN-NOV 2009	% AV TOT NYREG	10/09 %
HÖGST 120G	7824	29,25	3914	19,45	99,9	64983	25,00	32090	16,54	102,5
121-130	1190	4,45	803	3,99	48,2	10099	3,89	6986	3,60	44,6
131-140	2847	10,64	1324	6,58	115,0	24883	9,57	12617	6,50	97,2
SUMMA MAX 140G	11861	44,34	6041	30,02	96,3	99965	38,46	51693	26,64	93,4

STATISTIKEN BASERAS PÅ DE AV TILLVERKAREN ANGIVNA CERTIFIERADE KOLDIOXIDVÄRDENA.

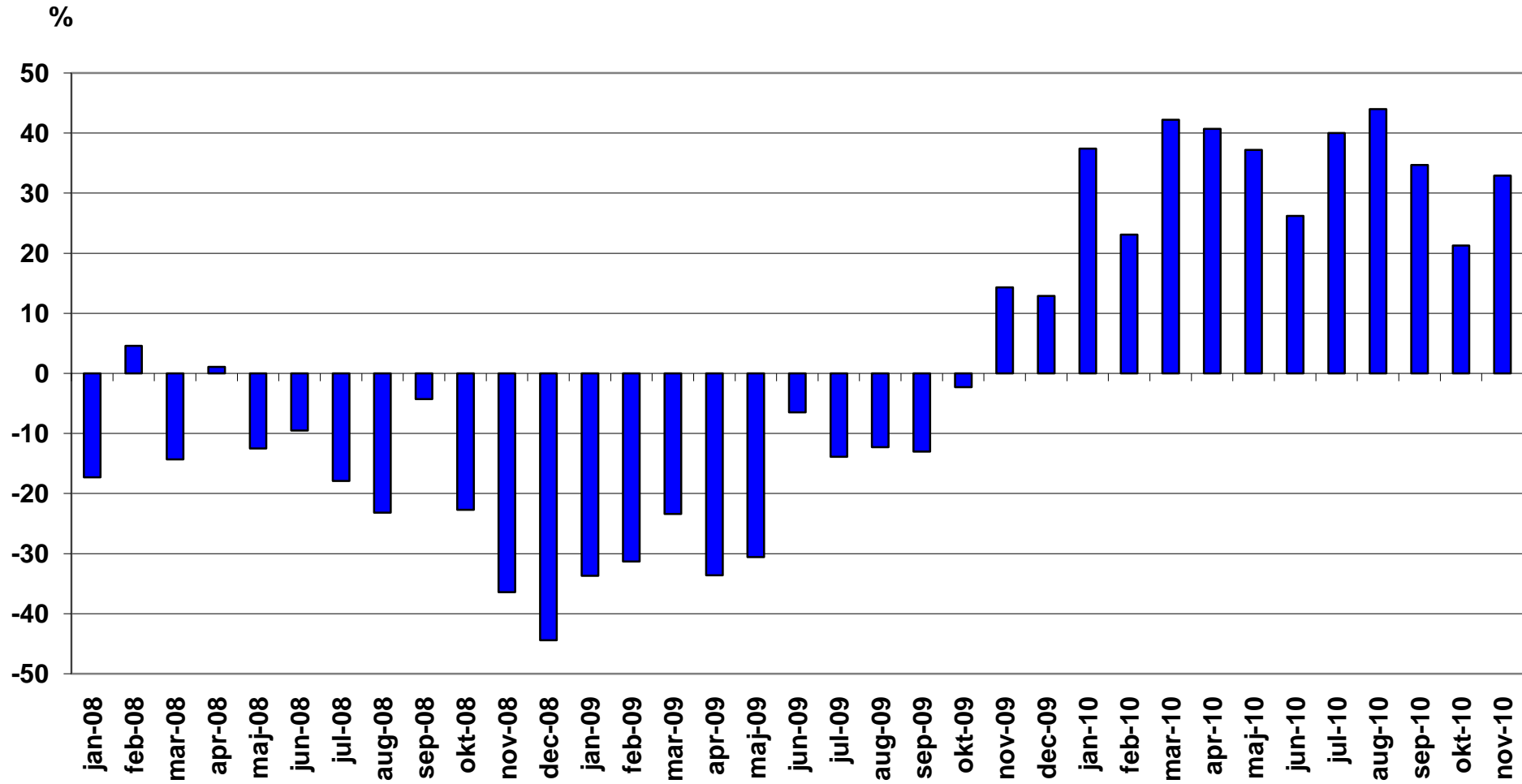
Nyregistrerade personbilar med låga koldioxidutsläpp (max 140g/km)



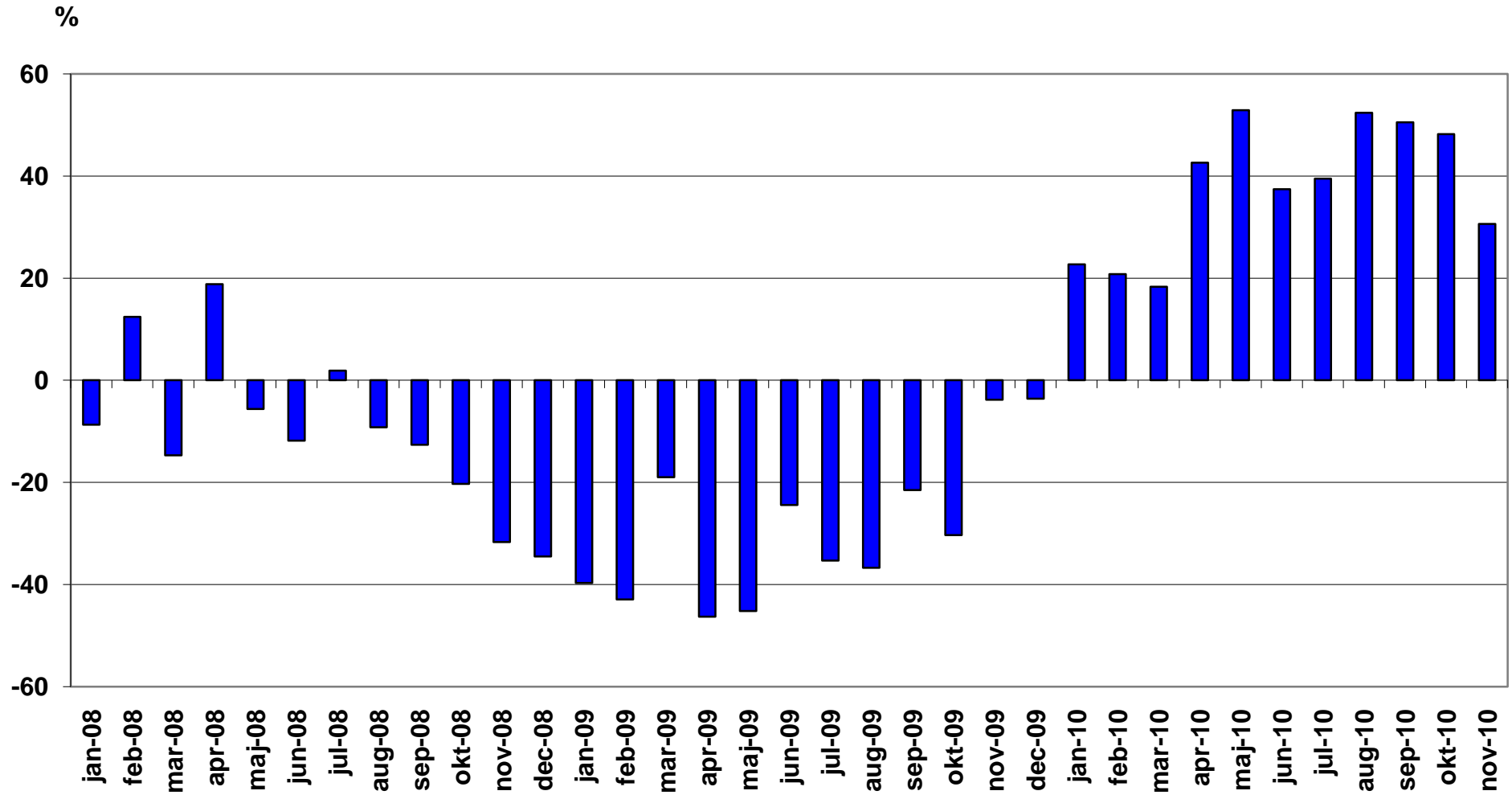
Nyregistrerade personbilar per månad 2010



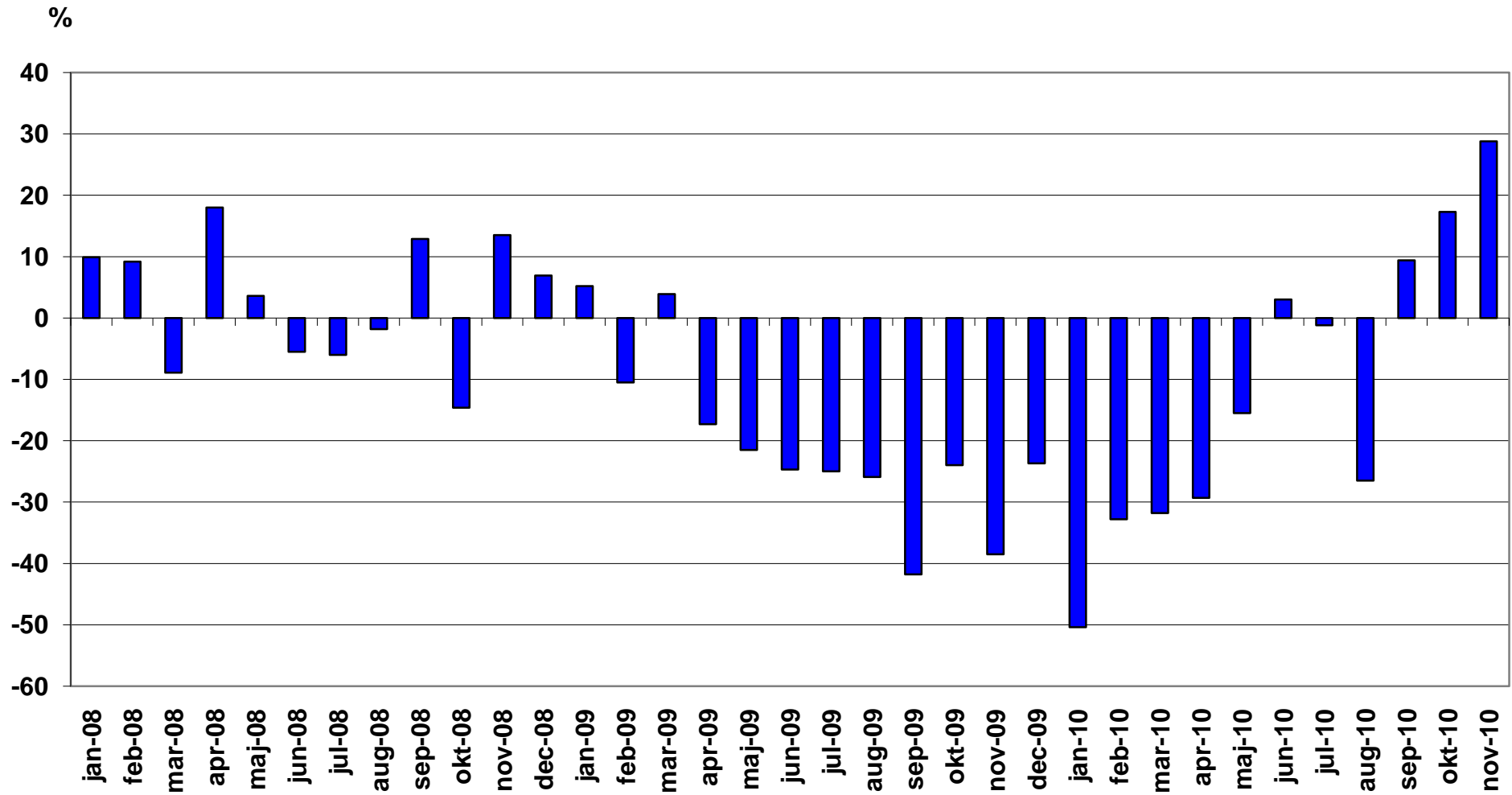
Nyregistrerade personbilar månadsvis (% förändring)



Nyregistrerade lätta lastbilar högst 3,5 ton månadsvis (% förändring)



Nyregistrerade tunga lastbilar över 16 ton månadsvis (% förändring)



NYREGISTRERADE MILJÖBILAR NOVEMBER 2010

	Modell	Typ	NOVEMBER		JANUARI-NOVEMBER		% AV MILJÖ TOTALT JAN-NOV	
			2010	2009	2010	2009	2010	2009
1	KIA CEE'D ECO	Max 120 g CO2, diesel	519	530	6172	3350	6,02	4,51
2	VOLVO V 50 D	Max 120 g CO2, diesel	605	554	6117	4013	5,97	5,40
3	VOLVO V70II FLEXIFUEL*	E85	585	430	5284	9513	5,16	12,80
4	VW PASSAT ECOFUEL	Gas	267	291	4639	3619	4,53	4,87
5	RENAULT CLIO FLEX FUEL	E85	564	110	3912	1416	3,82	1,90
6	VW GOLF MULTIFUEL	E85	391	362	3732	3550	3,64	4,78
7	VOLVO V70II DRIVE	Max 120 g CO2, diesel	560		3626		3,54	
8	TOYOTA YARIS	Max 120 g CO2, bensin	333	558	3601	3130	3,51	4,21
9	SAAB 9-3 BIOPOWER	E85	403	251	3128	3066	3,05	4,12
10	VW GOLF BLUEMOTION	Max 120 g CO2, diesel	487	31	2756	202	2,69	0,27
11	TOYOTA AYGO	Max 120 g CO2, bensin	220	239	2566	1837	2,50	2,47
12	FORD FOCUS 120G	Max 120 g CO2, diesel	392	37	2477	332	2,42	0,45
13	RENAULT MEGANE D	Max 120 g CO2, diesel	263	110	2127	346	2,08	0,47
14	TOYOTA PRIUS	Hybrid	123	275	1978	2059	1,93	2,77
15	RENAULT MEGANE FLEX FUEL	E85	202	207	1945	1563	1,90	2,10
16	FORD FOCUS FFV	E85	265	299	1826	3105	1,78	4,18
17	HYUNDAI I30 CRDI	Max 120 g CO2, diesel	259	48	1799	593	1,76	0,80
18	VW PASSAT BLUEMOTION	Max 120 g CO2, diesel	88	11	1619	11	1,58	0,01
19	AUDI A3 E-POWER	Max 120 g CO2, diesel	158	65	1467	774	1,43	1,04
20	FORD KA 120G	Max 120 g CO2, diesel	85	30	1431	611	1,40	0,82
21	VOLVO V 50 FLEXIFUEL	E85	70	369	1307	4570	1,28	6,15
22	SAAB 9-5 BIOPOWER	E85	151	174	1239	2010	1,21	2,70
23	HYUNDAI I10	Max 120 g CO2, bensin	169	88	1227	1461	1,20	1,97
24	SKODA OCTAVIA GREEN	Max 120 g CO2, diesel	109	96	1115	283	1,09	0,38
25	FORD MONDEO FFV	E85	29	171	1114	1400	1,09	1,88
26	PEUGEOT 308 HDI	Max 120 g CO2, diesel	242	9	1088	250	1,06	0,34
27	FORD FOCUS ECONETIC	Max 120 g CO2, diesel	70	155	1076	845	1,05	1,14

* I siffrorna för Volvo V70II Flexifuel ingår även de Volvo V70 som konverteras till gasdrift. Anledningen är att dessa bilar först tas i trafik som etanolbilar innan de konverteras till gasdrift.

Modell	Typ	NOVEMBER		JANUARI-NOVEMBER		% AV MILJÖ TOTALT JAN-NOV		
		2010	2009	2010	2009	2010	2009	
28	TOYOTA AURIS 1.4 D-4D	Max 120 g CO2, diesel		176		1047		1,02
29	AUDI A4 AVANT 2,0 E	E85		109		1006		0,98
30	PEUGEOT 107	Max 120 g CO2, bensin		80	48	990	824	0,97
31	MITSUBISHI COLT 5D AS&G	Max 120 g CO2, bensin		82	45	969	77	0,95
32	KIA VENGA ECO	Max 120 g CO2, diesel		84		935		0,91
33	DACIA SANDERO E85	E85		45	54	903	266	0,88
34	VOLVO C30 D	Max 120 g CO2, diesel		124	52	901	497	0,88
35	VW POLO TDI 90	Max 120 g CO2, diesel		36	48	827	112	0,81
36	MITSUBISHI LANCER FFV	E85		76	53	765	72	0,75
37	PEUGEOT 207 HDI	Max 120 g CO2, diesel		66	18	747	96	0,73
38	KIA PICANTO ECO	Max 120 g CO2, bensin		70	69	746	858	0,73
39	MITSUBISHI OUTLANDER FFV	E85		139		725		0,71
40	MERCEDES B 180 NGT	Gas		41	131	702	1032	0,69
41	SKODA FABIA GREENLINE	Max 120 g CO2, bensin		193		685		0,67
42	BMW 118D DPF	Max 120 g CO2, diesel		81	95	684	914	0,67
43	FORD FIESTA 120G	Max 120 g CO2, diesel		61	26	672	287	0,66
44	CITROEN C3 1.6 HDI	Max 120 g CO2, diesel		105	23	658	220	0,64
45	SUZUKI ALTO ECO	Max 120 g CO2, bensin		38	25	657	626	0,64
46	BMW 318D DPF	Max 120 g CO2, diesel		133		622		0,61
47	VW TOURAN ECOFUEL	Gas		76	30	588	291	0,57
48	HYUNDAI I20 1,2	Max 120 g CO2, bensin		172		580		0,57
49	VOLVO S40N D	Max 120 g CO2, diesel		73	72	575	401	0,56
50	TOYOTA AURIS HSD	Hybrid		164		546		0,53
51	AUDI A4 E-POWER	Max 120 g CO2, diesel		19	32	525	79	0,51
52	DACIA LOGAN E85	E85		24	12	523	23	0,51
53	RENAULT SCENIC FLEX FUEL	E85		41	11	522	20	0,51
54	SKODA FABIA GREENLINE D	Max 120 g CO2, diesel		82	20	518	299	0,51
55	TOYOTA IQ	Max 120 g CO2, bensin		26	67	480	847	0,47
56	OPEL ASTRA ECOFLEX	Max 120 g CO2, diesel		69	11	461	230	0,45
57	SUZUKI SWIFT ECO	Max 120 g CO2, bensin		124		438		0,43
58	CITROEN C1 1,0I	Max 120 g CO2, bensin		18	20	387	615	0,38
59	SEAT LEON MULTIFUEL	E85		88	8	375	180	0,37
60	SUZUKI SPLASH ECO	Max 120 g CO2, bensin		18	12	364	361	0,36

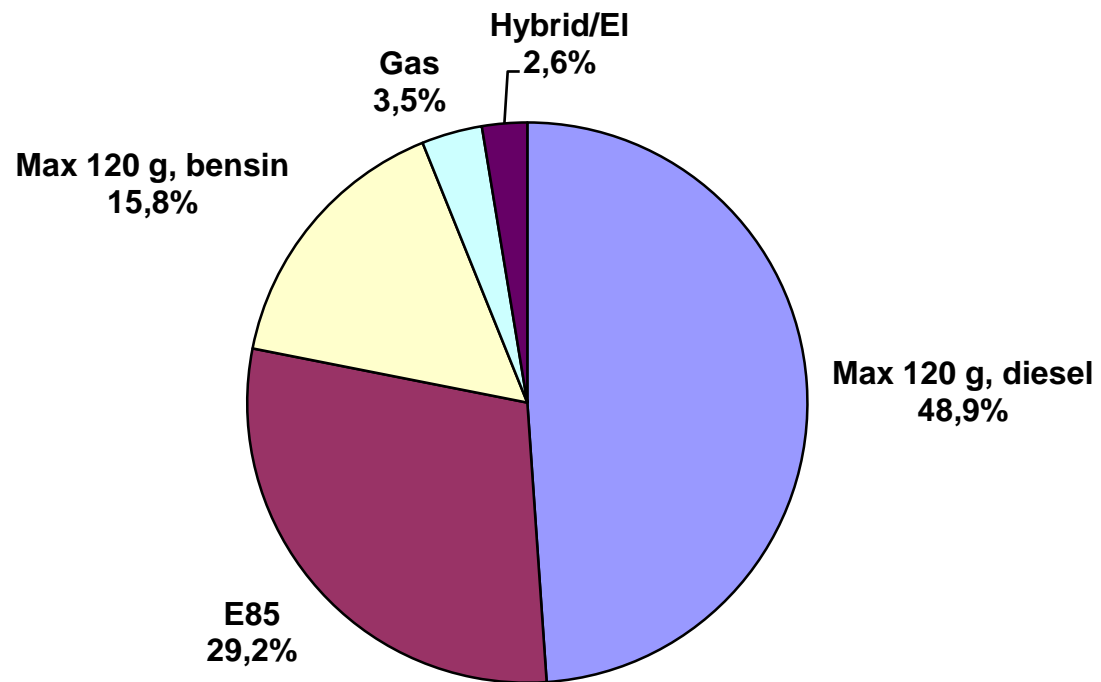
Modell	Typ	NOVEMBER		JANUARI-NOVEMBER		% AV MILJÖ TOTALT JAN-NOV		
		2010	2009	2010	2009	2010	2009	
61	CITROEN C4 1.6HDI 5D FAP	Max 120 g CO2, diesel	10	44	358	309	0,35	0,42
62	VOLVO V 50 DRIVE	Max 120 g CO2, diesel	8		357		0,35	
63	VOLVO V 50	Max 120 g CO2, diesel	51		347		0,34	
64	FIAT 500 1,2	Max 120 g CO2, bensin	63	30	336	199	0,33	0,27
65	OPEL CORSA ECOFLEX D	Max 120 g CO2, diesel	47	35	333	432	0,33	0,58
66	VOLVO S80N FLEXIFUEL	E85	10	42	328	520	0,32	0,70
67	CHEVROLET SPARK	Max 120 g CO2, bensin	34		325		0,32	
68	TOYOTA YARIS D	Max 120 g CO2, diesel	16	41	305	172	0,30	0,23
69	HYUNDAI I20 CRDI	Max 120 g CO2, diesel	42	5	284	288	0,28	0,39
70	BMW 320D DPF	Max 120 g CO2, diesel	38		281		0,27	
71	CITROEN C4 BIOFLEX	E85	1	24	265	134	0,26	0,18
72	SKODA OCTAVIA E85	E85	34	137	262	989	0,26	1,33
73	VOLVO C30 FLEXIFUEL	E85	18	25	261	703	0,25	0,95
74	CITROEN C5 BIOFLEX	E85	5	29	254	221	0,25	0,30
75	FORD S-MAX FFV	E85	10	35	245	302	0,24	0,41
76	BMW 116D	Max 120 g CO2, diesel	53	6	231	59	0,23	0,08
77	VOLVO S40N FLEXIFUEL	E85	16	43	231	612	0,23	0,82
78	PEUGEOT 308 BIOFLEX	E85	1	59	218	689	0,21	0,93
79	FORD GALAXY FFV	E85	5	10	204	149	0,20	0,20
80	OPEL CORSA ECOFLEX	Max 120 g CO2, bensin	47		202		0,20	
81	AUDI A3 1,6 E	E85	16	9	200	228	0,20	0,31
82	VOLVO S80N DRIVE	Max 120 g CO2, diesel	18		200		0,20	
83	MINI COOPER D	Max 120 g CO2, diesel	33	13	197	167	0,19	0,22
84	FORD FOCUS C-MAX FFV	E85	5	33	194	328	0,19	0,44
85	VW CADDY KOMBI ECOFUEL	Gas	4	11	174	195	0,17	0,26
86	TOYOTA URBAN CRUISER E	Max 120 g CO2, diesel	13	18	169	166	0,16	0,22
87	SAAB 9-3 TTID ECO POWER	Max 120 g CO2, diesel	99		147		0,14	
88	HONDA INSIGHT	Hybrid	6	23	140	168	0,14	0,23
89	MAZDA 3 1,6 DE	Max 120 g CO2, diesel	22	12	140	50	0,14	0,07
90	VOLVO C30 DRIVE	Max 120 g CO2, diesel	20		137		0,13	
91	AUDI A1 1.6 TDI	Max 120 g CO2, diesel	21		132		0,13	
92	SMART	Max 120 g CO2, bensin	4	19	126	228	0,12	0,31
93	AUDI A4 2,0 E	E85	12		116		0,11	

Modell	Typ	NOVEMBER		JANUARI-NOVEMBER		% AV MILJÖ TOTALT JAN-NOV		
		2010	2009	2010	2009	2010	2009	
94	FORD FOCUS C-MAX 120G D	Max 120 g CO2, diesel	16	7	113	51	0,11	0,07
95	SEAT IBIZA ECO B	Max 120 g CO2, bensin	85		113		0,11	
96	RENAULT LAGUNA FLEX FUEL	E85	13		103		0,10	
97	MINI COOPER D CLUBMAN	Max 120 g CO2, diesel		21	94	117	0,09	0,16
98	RENAULT KANGOO FLEX FUEL	E85	14	8	93	88	0,09	0,12
99	SEAT IBIZA 1.4 ECO-TDI S	Max 120 g CO2, diesel		19	76	45	0,07	0,06
100	FORD FOCUS CNG	Gas	1	13	74	31	0,07	0,04
101	SEAT ALTEA MULTIFUEL	E85	7	3	74	123	0,07	0,17
102	NISSAN PIXO 120G	Max 120 g CO2, bensin	5	2	73	45	0,07	0,06
103	OPEL ZAFIRA CNG	Gas	5	12	72	131	0,07	0,18
104	RENAULT TWINGO 120G	Max 120 g CO2, bensin	16		71		0,07	
105	SEAT IBIZA 1,4 ECO TDI R	Max 120 g CO2, diesel	6	2	67	19	0,07	0,03
106	SEAT IBIZA 1,6 ECO-TDI	Max 120 g CO2, diesel	5		64		0,06	
107	FORD FIESTA ECONETIC	Max 120 g CO2, diesel	1	8	63	78	0,06	0,10
108	AUDI A1 1.4 TFSI S-TR	Max 120 g CO2, bensin	17		62		0,06	
109	CITROEN C3 PICASSO1,6HDI	Max 120 g CO2, diesel	34		62		0,06	
110	HONDA CR-Z	Hybrid	7		62		0,06	
111	VOLVO S40N DRIVE	Max 120 g CO2, diesel	8		61		0,06	
112	SEAT LEON ECO TDI	Max 120 g CO2, diesel	11	8	57	36	0,06	0,05
113	CHEVROLET MATIZ 0.8	Max 120 g CO2, bensin		28	56	195	0,05	0,26
114	MAZDA2 1.6 DE	Max 120 g CO2, diesel	1	3	55	149	0,05	0,20
115	VW POLO GT TDI 105	Max 120 g CO2, diesel	5		53		0,05	
116	BMW 316D DPF	Max 120 g CO2, diesel	6		49		0,05	
117	FORD C-MAX 120G D	Max 120 g CO2, diesel	47		49		0,05	
118	PEUGEOT 308	Max 120 g CO2, diesel			45		0,04	
119	FIAT QUBO	Max 120 g CO2, diesel	11	11	44	11	0,04	0,01
120	HYUNDAI IX20 CRDI	Max 120 g CO2, diesel	41		42		0,04	
121	RENAULT MODUS FLEX FUEL	E85	9		36	3	0,04	
122	VW POLO BLUEMOTION	Max 120 g CO2, diesel	9		36	10	0,04	0,01
123	FIAT BRAVO MULTIJET	Max 120 g CO2, diesel	4		31	17	0,03	0,02
124	FIAT PANDA DYNAMIC	Max 120 g CO2, bensin			30		0,03	
125	FORD FOCUS C-MAX CNG	Gas	1	22	30	57	0,03	0,08
126	FIAT PUNTO BI-POWER	Gas	8		26	17	0,03	0,02

Modell	Typ	NOVEMBER		JANUARI-NOVEMBER		% AV MILJÖ TOTALT JAN-NOV		
		2010	2009	2010	2009	2010	2009	
127	SEAT ALTEA ECO-TDI	Max 120 g CO2, diesel		3		25		0,02
128	AUDI A1 1.2 TFSI	Max 120 g CO2, bensin		19		23		0,02
129	OPEL COMBO CNG	Gas			1	23	42	0,02
130	OPEL INSIGNIA E85	E85		18		18		0,02
131	PEUGEOT 207	Max 120 g CO2, diesel			2	15	2	0,01
132	FIAT PUNTO MULTIJET	Max 120 g CO2, diesel		8	2	13	98	0,01
133	FIAT 500 1,3 MJT	Max 120 g CO2, diesel				11	12	0,01
134	MINI COOPER S	E85			9	9	575	0,01
135	SKODA ROOMSTER GREEN	Max 120 g CO2, diesel				9		0,01
136	HONDA CIVIC 4D HYBRID	Hybrid			3	8	95	0,01
137	VW JETTA E85	E85			2	8	161	0,01
138	MINI ONE MINIMALIST	Max 120 g CO2, bensin		1		7		0,01
139	SUZUKI SPLASH ECO D	Max 120 g CO2, diesel		1	1	7	10	0,01
140	FIAT QUBO BI-POWER	Gas		1		6		0,01
141	OPEL MERIVA ECO FLEX D	Max 120 g CO2, diesel		3		6		0,01
142	VW PASSAT BLUEMOTIONTECH	Max 120 g CO2, diesel		6		6		0,01
143	CITROEN DS3 HDI	Max 120 g CO2, diesel		2		5		
144	PEUGEOT 407 BIOFLEX	E85		1	1	4	197	0,27
145	FIAT DOBLO BI-POWER	Gas		1		3		
146	SEAT IBIZA 1,9 ECO-TDI S	Max 120 g CO2, diesel			3	3	63	0,08
147	SMART CDI	Max 120 g CO2, diesel				3		
148	CADILLAC BLS E85	E85			40	2	44	0,06
149	FIAT DOBLO DYNAMIC	Max 120 g CO2, bensin		1		2		
150	MINI ONE D	Max 120 g CO2, diesel		2		2		
151	OPEL AGILA ECOFLEX	Max 120 g CO2, bensin			1	2	181	0,24
152	MERCEDES A 160 CDI BLUE	Max 120 g CO2, diesel			1	1	80	0,11
153	MINI COOPER S	EI				1		
154	PEUGEOT 307 BIOFLEX	E85				1	268	0,36
155	SUBARU JUSTY ECO	Max 120 g CO2, bensin			1	1	74	0,10
156	FIAT PANDA MULTIJET	Max 120 g CO2, diesel					41	0,06
157	MERCEDES B 170 NGT	Gas					6	0,01
158	MERCEDES E 200 NGT	Gas			1		73	0,10
159	RENAULT MODUS D	Max 120 g CO2, diesel					1	

Modell	Typ	NOVEMBER		JANUARI-NOVEMBER		% AV MILJÖ TOTALT JAN-NOV	
		2010	2009	2010	2009	2010	2009
160	SUZUKI SWIFT ECO D		1		5		0,01
161	SEAT IBIZA 1,4 ECO S ED				4		0,01
162	VW POLO TDI 80				270		0,36
163	VW GOLF TDI 110				364		0,49
<u>TOTALT</u>		<u>11584</u>	<u>7421</u>	<u>102450</u>	<u>74333</u>	<u>100,00</u>	<u>100,00</u>
Miljöbilar i % av tot nyreg		43,3%	36,9%	39,4%	38,3%		

Nyregistrerade miljöbilar per typ november 2010



Nyregistrerade miljöbilar per typ november 2010

	November		Jan-nov	
	<i>Antal</i>	%		%
Max 120 g, diesel	5 667	48,9	46 827	45,7
E85	3 377	29,2	31 432	30,7
Max 120 g, bensin	1 835	15,8	15 119	14,7
Gas	405	3,5	6 337	6,2
Hybrid/el	300	2,6	2 735	2,7
Totalt	11 584	100	102 450	100

Fabrikat	NOVEMBER								JANUARI-NOVEMBER							
	fysiska		juridiska		andel juridiska %		totalt		fysiska		juridiska		andel juridiska %		totalt	
	2010	2009	2010	2009	2010	2009	2010	2009	2010	2009	2010	2009	2010	2009	2010	2009
Alfa Romeo	13	3	37	6	74,0%	66,7%	50	9	43	54	144	74	77,0%	57,8%	187	128
Audi	294	275	1009	833	77,4%	75,2%	1303	1108	3295	2298	11668	8790	78,0%	79,3%	14963	11088
Bentley	1	0	0	1	0,0%	100,0%	1	1	3	2	1	4	25,0%	66,7%	4	6
BMW	323	253	1225	773	79,1%	75,3%	1548	1026	2649	2572	9877	7881	78,9%	75,4%	12526	10453
Chevrolet	57	42	34	32	37,4%	43,2%	91	74	651	543	778	417	54,4%	43,4%	1429	960
Chrysler	10	8	44	37	81,5%	82,2%	54	45	98	97	468	379	82,7%	79,6%	566	476
Citroen	170	218	251	220	59,6%	50,2%	421	438	2328	2234	3294	1996	58,6%	47,2%	5622	4230
Dacia	60	60	48	53	44,4%	46,9%	108	113	992	345	611	151	38,1%	30,4%	1603	496
Dodge	9	18	22	35	71,0%	66,0%	31	53	128	156	196	249	60,5%	61,5%	324	405
Fiat	107	59	102	53	48,8%	47,3%	209	112	1766	1178	769	694	30,3%	37,1%	2535	1872
Ford	730	514	1114	863	60,4%	62,7%	1844	1377	6358	4378	10127	7349	61,4%	62,7%	16485	11727
Honda	214	175	136	151	38,9%	46,3%	350	326	2148	2261	1649	1636	43,4%	42,0%	3797	3897
Hyundai	786	334	269	198	25,5%	37,2%	1055	532	5230	3762	3498	2508	40,1%	40,0%	8728	6270
Iveco	1	1	1	1	50,0%	50,0%	2	2	55	28	18	9	24,7%	24,3%	73	37
Jaguar	11	5	12	5	52,2%	50,0%	23	10	74	61	116	104	61,1%	63,0%	190	165
Jeep	6	3	13	13	68,4%	81,3%	19	16	85	140	220	282	72,1%	66,8%	305	422
Kia	731	723	305	320	29,4%	30,7%	1036	1043	8517	5942	3459	2661	28,9%	30,9%	11976	8603
Lamborghini	0	0	0	0			0	0	4	2	6	3	60,0%	60,0%	10	5
Land Rover	7	11	21	22	75,0%	66,7%	28	33	115	60	251	178	68,6%	74,8%	366	238
Lexus	4	16	32	45	88,9%	73,8%	36	61	172	146	575	468	77,0%	76,2%	747	614
Mazda	146	152	58	80	28,4%	34,5%	204	232	1928	1833	1149	1161	37,3%	38,8%	3077	2994
Mercedes	181	181	832	510	82,1%	73,8%	1013	691	2271	2130	7308	4815	76,3%	69,3%	9579	6945
Mini	31	30	46	44	59,7%	59,5%	77	74	204	231	481	410	70,2%	64,0%	685	641
Mitsubishi	302	95	166	50	35,5%	34,5%	468	145	2551	1176	1697	1538	39,9%	56,7%	4248	2714
Nissan	277	167	208	117	42,9%	41,2%	485	284	2655	1698	2334	1432	46,8%	45,8%	4989	3130
Opel	290	142	339	405	53,9%	74,0%	629	547	2627	1788	3181	3231	54,8%	64,4%	5808	5019
Peugeot	469	337	430	415	47,8%	55,2%	899	752	4883	4086	4539	2856	48,2%	41,1%	9422	6942
Porsche	19	9	20	11	51,3%	55,0%	39	20	238	138	199	140	45,5%	50,4%	437	278
Renault	662	367	860	277	56,5%	43,0%	1522	644	6751	3665	5688	2670	45,7%	42,1%	12439	6335
Saab	219	118	900	483	80,4%	80,4%	1119	601	1665	1405	5907	5254	78,0%	78,9%	7572	6659
Seat	106	115	186	129	63,7%	52,9%	292	244	1370	1242	975	647	41,6%	34,3%	2345	1889
Skoda	621	446	697	513	52,9%	53,5%	1318	959	6160	3643	5245	3372	46,0%	48,1%	11405	7015
Smart	1	6	3	13	75,0%	68,4%	4	19	47	88	82	145	63,6%	62,2%	129	233
Subaru	203	208	192	180	48,6%	46,4%	395	388	2070	1337	1898	1389	47,8%	51,0%	3968	2726
Suzuki	223	90	60	28	21,2%	23,7%	283	118	2144	1485	608	456	22,1%	23,5%	2752	1941
Toyota	940	1035	842	1136	47,3%	52,3%	1782	2171	8950	7413	10874	9586	54,9%	56,4%	19824	16999
Volkswagen	1075	466	1959	1352	64,6%	74,4%	3034	1818	10425	5930	22496	15117	68,3%	71,8%	32921	21047
Volvo	1835	1520	3120	2415	63,0%	61,4%	4955	3935	13899	12718	31434	25138	69,3%	66,4%	45333	37856
Övriga	11	69	8	31	42,1%	31,0%	19	100	356	300	123	231	25,7%	43,5%	479	531
	11145	8271	15601	11850	58,3%	58,9%	26746	20121	105905	78565	153943	115421	59,2%	59,5%	259848	193986